

SZCZEGÓŁOWY OPIS PRZEDMIOTU ZAMÓWIENIA

I. CZĘŚĆ

POJEMNIKI NA ODPADY KOMUNALNE I SEGREGOWANE Z TWORZYW SZTUCZNYCH

1. Pojemniki 60 litrowe – 40 sztuk

- a. Standardowe z tworzywa sztucznego z polietylenu
- b. Wyposażone w 2 kółka jezdne
- c. Gatunek I
- d. Przystosowanie do rozładunku grzbietowego zgodnie z normą DIN
- e. Kolor pojemników: czarny lub antracyt

2. Pojemniki 360 litrowe – 10 sztuk

- a. Standardowe z tworzywa sztucznego z polietylenu
- b. Wyposażone w 2 kółka jezdne
- c. Gatunek I
- d. Przystosowanie do rozładunku grzbietowego zgodnie z normą DIN
- e. Kolor pojemników: czarny lub antracyt

3. Pojemniki na odpady komunalne zmieszane 660 litrowe – 10 sztuk

- a. **Pokrywa płaska** bez otworów wyspowych i dodatkowej klapy wrzutowej
- b. Standardowe z tworzywa sztucznego z polietylenu
- c. Wyposażone w 4 kółka jezdne, w tym 2 przednie z hamulcami
- d. Gatunek I
- e. Dwa systemy rozładunku (grzbietowy i boczny czopowy za pomocą wideł zgodnie z normą DIN)
- f. Kolor pojemników:
 - 1) **czarny lub antracyt**

4. Pojemniki na odpady segregowane 660 litrowe

- a. **Pokrywa płaska** bez otworów wyspowych i dodatkowej klapy wrzutowej
- b. Standardowe z tworzywa sztucznego z polietylenu
- c. Wyposażone w 4 kółka jezdne, w tym 2 przednie z hamulcami
- d. Gatunek I
- e. Dwa systemy rozładunku (grzbietowy i boczny czopowy za pomocą wideł zgodnie z normą DIN)
- f. Kolor pojemników:
 - 1) **5 szt. żółtych** (metale i tworzywa sztuczne)
 - 2) **5 szt. zielonych** (szkło)
 - 3) **5 szt. niebieskich** (papier)
 - 4) **10 szt. brązowych** (BIO)

5. Pojemniki 1100 litrowe na odpady komunalne zmieszane z półokrągłą pokrywą – 120sztuk

- a. **Pokrywa półokrągła** bez otworów wyspowych i dodatkowej klapy wrzutowej
- b. Standardowe z tworzywa sztucznego z polietylenu
- c. Wyposażone w 4 kółka jezdne ,w tym 2 przednie z hamulcami
- d. Gatunek I
- e. Dwa systemy rozładunku (grzbietowy i boczny czopowy za pomocą wideł zgodnie z normą DIN)
- f. Kolor pojemników: czarny lub antracyt

6. Pojemniki na odpady segregowane 1100 litrowe

- a. **Płaska pokrywa z otworami wrzutowymi**
 - b. Standardowe z tworzywa sztucznego z polietylenu
 - c. Wyposażone w 4 kółka jezdne , w tym 2 przednie z hamulcami
 - d. Gatunek I
 - e. Zawiera miejsce na instalację elektronicznych chipów
 - f. Dwa systemy rozładunku (grzbietowy i boczny czopowy za pomocą wideł zgodnie z normą DIN)
 - g. Kolor pojemników:
 - 1) **60 szt. żółtych** (metale i tworzywa sztuczne)
 - 2) **40 szt. zielonych** (szkło)
 - 3) **40 szt. niebieskich** (papier)
 - 4) **40 szt. brązowych** (BIO)
7. Pojemniki muszą spełniać Europejska Normę Techniczną EN 840
8. Pojemniki muszą posiadać atest PZH, atest higieniczny.

III. Termin pierwszej dostawy:

Pojemniki 1100 l na odpady komunalne – 20 sztuk w ciągu 5 dni od daty podpisania umowy, następane dostawy sukcesywnie według potrzeb Zamawiającego.

Lp.	Typ pojemnika	Termin pierwszej dostawy*	Ilość sztuk
1	2	3	4
1	Pojemniki 60 litrowe (czarny lub antracyt)	*	40
2	Pojemniki 360 litrowe (czarny lub antracyt)	*	10
3	Pojemniki na odpady komunalne 660 l (czarny lub antracyt)	*	10
4	Pojemniki na odpady segregowane 660 l (żółte)	*	5
5	Pojemniki na odpady segregowane 660 l (zielone)	*	5
6	Pojemniki na odpady segregowane 660 l (niebieskie)	*	5
7	Pojemniki na odpady segregowane	*	10

	660 l (brązowe)		
8	Pojemniki na odpady komunalne 1100 l (czarny lub antracyt)	W ciągu 5 dni od daty podpisania umowy	20 szt. 100 szt. *
9	Pojemniki na odpady segregowane 1100 l (żółte)	*	60
10	Pojemniki na odpady segregowane 1100 l (zielone)	*	40
11	Pojemniki na odpady segregowane 1100 l (niebieskie)	*	40
12	Pojemniki na odpady segregowane 1100 l (brązowe)	*	40

* następne dostawy sukcesywnie wg potrzeb Zamawiającego

II. CZĘŚĆ

KONTENERY I POJEMNIKI METALOWE

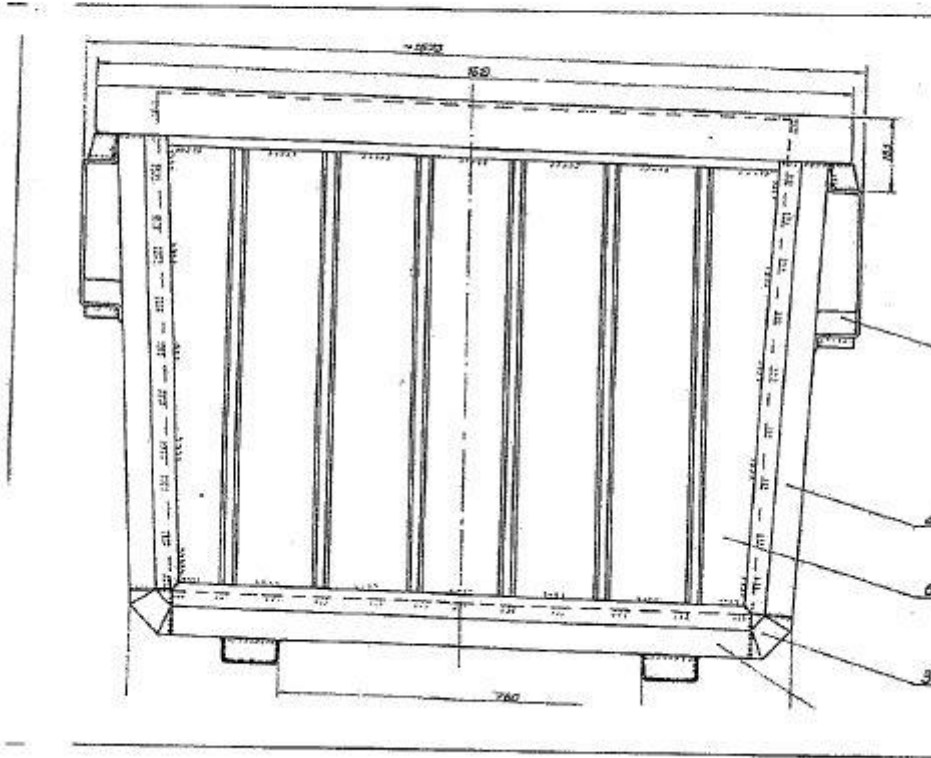
1. Kontenery POK o pojemności 2,2 m³ – 10 sztuk

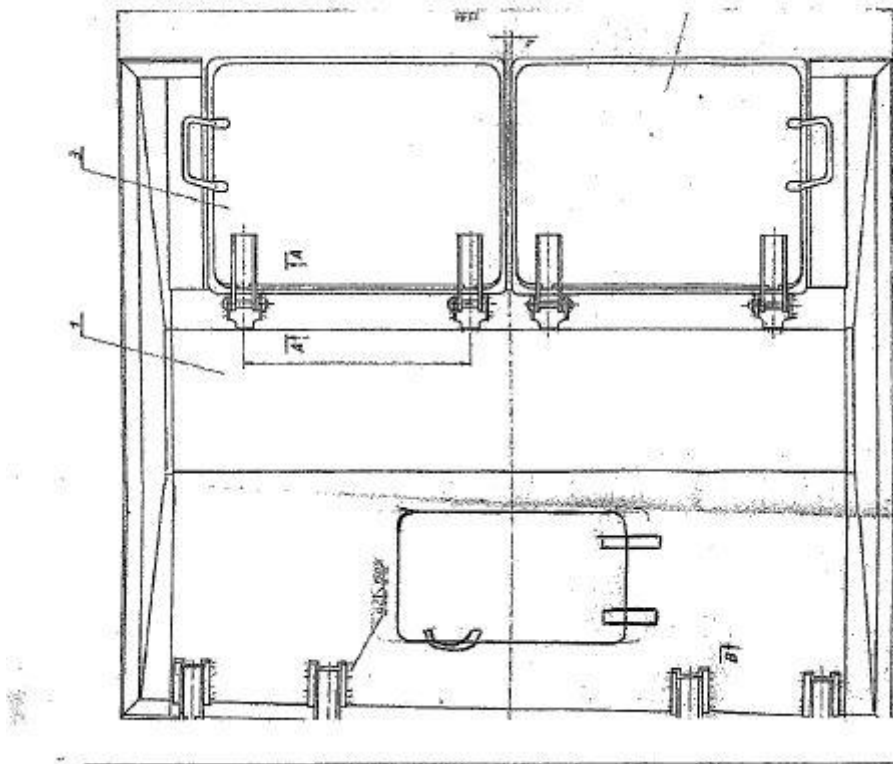
- a. Pojemnik stalowy do przedniego załadunku wersji ocynkowanej,
- b. Wykonany z blachy ocynkowanej min. 2 mm,
- c. Elementy konstrukcyjne z blachy min. 4 mm,
- d. Pokrywa wyposażona w min. 3 klapy: dwie z przodu pojemnika oraz jedna z tyłu,
- e. Kieszenie boczne jednolite z blachy min. 6 mm,
- f. Opróżnianie pojemnika śmieciarką w systemie FAUN-FRONTRESS lub o równoważnych parametrach do przedniego załadunku.

- 1) Wszystkie pojemniki muszą spełniać Europejską Normę Techniczną EN 840
- 2) Pojemniki z tworzyw sztucznych muszą posiadać atest PZH.

Kontenery o pojemności 2,2 m³

- Pojemnik stalowy do przedniego załadunku wersji ocynkowanej,
- Wykonany z blachy min. 2 mm,
- Elementy konstrukcyjne z blachy min. 4 mm,
- Pokrywa wyposażona w min. 3 klapy; dwie z przodu pojemnika oraz jedna z tyłu,
- Kieszenie boczne jednolite z blachy min. 5 mm,
- Opróżnianie pojemnika śmieciarką w systemie FAUN-FRONTRESS lub o równoważnych parametrach do przedniego załadunku,





2. Pojemniki metalowe 1100 l z pokrywą półokrągłą – 10 sztuk

- a. Wykonane z blachy ocynkowanej min.2mm,
- b. Wyposażone w 4 kółka jezdne w tym 2 przednie z hamulcami
- c. Pokrywa wyposażona w hamulec
- d. System rozładunku (boczny czopowy za pomocą widel zgodnie z normą DIN)

- 1) Wszystkie pojemniki muszą spełniać Europejską Normę Techniczną EN 840
- 2) Pojemniki z tworzyw sztucznych muszą posiadać atest PZH.